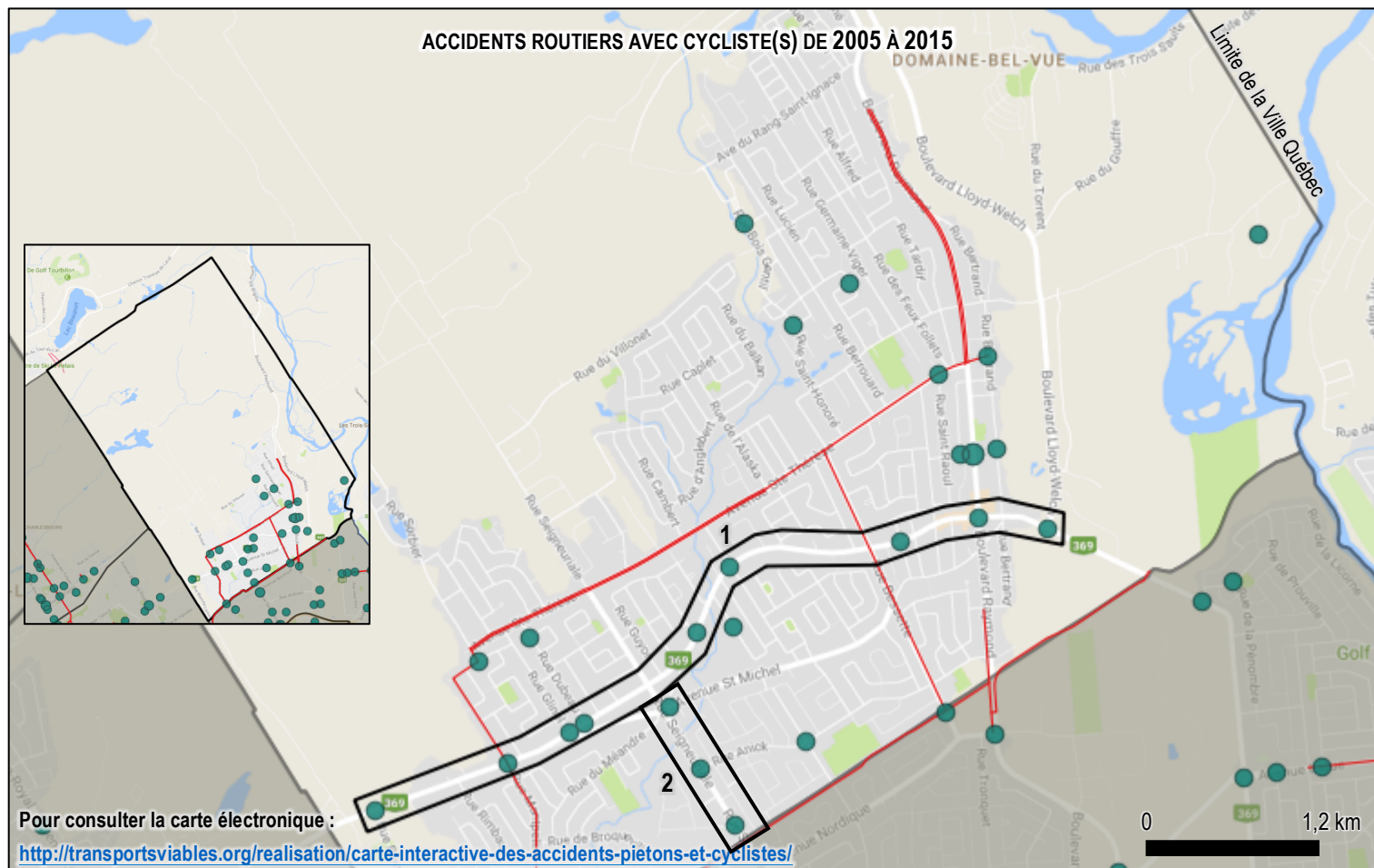


DISTRICT ÉLECTORAL DE SAINTE-THÉRÈSE-DE-LISIEUX

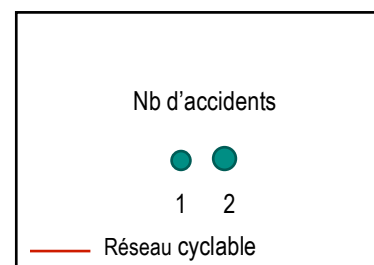


Descriptions générales

Accidents cyclistes	Sainte-Thérèse-de-Lisieux		Ville de Québec	
	Nb	%	Nb	%
Nombre d'accidents	28	100	1691	100
Gravité				
- Léger	27	96	1567	93
- Grave	1	4	114	7
- Mortel	0	0	10	1
Nombre de victimes	28	100	1699	100
Âge des victimes*				
- 1 à 14 ans	11	39	192	11
- 15 à 64 ans	15	54	1418	84
- 65 ans et plus	2	7	76	5

*Certaines données n'étaient pas disponibles.

Le district regroupe 1,7% du total des accidents avec cycliste(s) ayant eu lieu dans la Ville de Québec.



Mise en garde : Les accidents répertoriés ont été localisés sur la carte par segment de rue ou intersection en fonction des données disponibles. La localisation exacte des collisions peut différer de celle indiquée sur la carte.

Sources : Société de l'assurance automobile du Québec, *Fichiers des accidents 2005 à 2015*, modifiés par Accès transports viables; Ville de Québec, *Districts électoraux*, 2016.

Secteurs accidentogènes	Secteur 1 : boulevard Louis-XIV entre rue Blanche-Lamontagne et boul. Lloyd-Welch	Secteur 2 : rue Seigneuriale entre avenues St-Michel et Nordique
	Longueur du tronçon	3,9 km
Nb d'accidents	9 - répartition des accidents plutôt étendue sur le tronçon	3 - répartition des accidents plutôt étendue sur le tronçon
Accidents graves	1 - coin rue du Camarat	non
Accidents mortels	non	non
Durant heures de pointe	29% des accidents	1 accident en a.m.
Type de milieu	principalement affaires/commercial	scolaire, résidentiel et affaires/commercial
Particularités chrono.	absence d'accidents après 2012	non