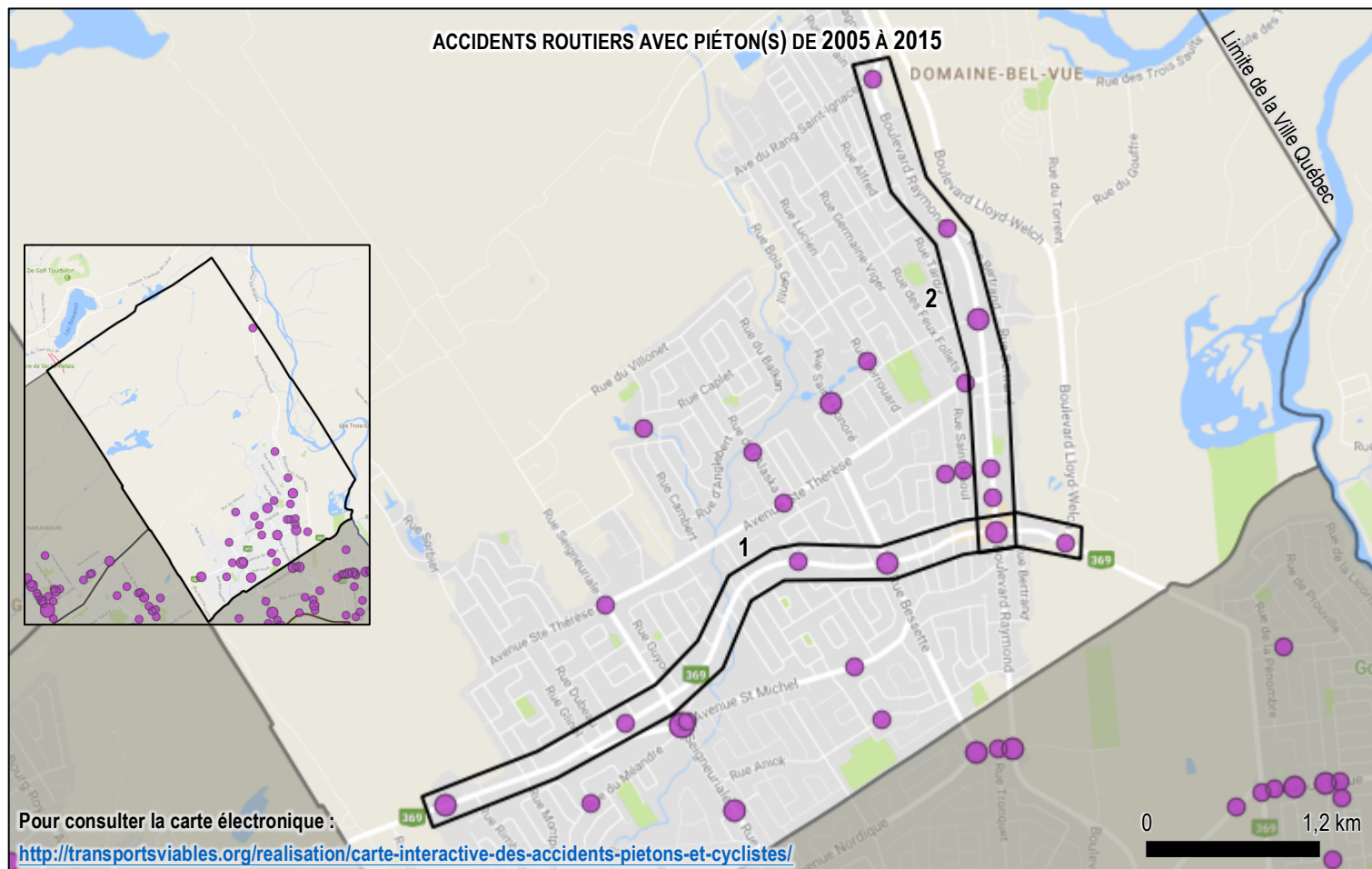


DISTRICT ÉLECTORAL DE SAINTE-THÉRÈSE-DE-LISIEUX



Descriptions générales

Accidents piétons	Sainte-Thérèse-de-Lisieux		Ville de Québec	
	Nb	%	Nb	%
Nombre d'accidents	35	100	2119	100
Gravité				
- Léger	29	83	1855	88
- Grave	5	14	237	11
- Mortel	1	3	27	1
Nombre de victimes	38	100	2193	100
Âge des victimes*				
- 1 à 14 ans	2	6	222	10
- 15 à 64 ans	28	78	1537	72
- 65 ans et plus	6	17	384	18

*Certaines données n'étaient pas disponibles.

Le district regroupe 1,7% du total des accidents avec piéton(s) ayant eu lieu dans la Ville de Québec.

Légende	
Nb d'accidents	
1	●
2	●●
3	●●●

Mise en garde : Les accidents répertoriés ont été localisés sur la carte par segment de rue ou intersection en fonction des données disponibles. La localisation exacte des collisions peut différer de celle indiquée sur la carte.

Sources : Société de l'assurance automobile du Québec, *Fichiers des accidents 2005 à 2015*, modifiés par Accès transports viables; Ville de Québec, *Districts électoraux*, 2016.

Secteurs accidentogènes

	Secteur 1 : boulevard Louis-XIV entre rue Blanche-Lamontagne et boul. Lloyd-Welch	Secteur 2 : boulevard Raymond entre av. du rang St-Ignace et boul. Louis-XIV
Longueur du tronçon	3,6 km	2,4 km
Nb d'accidents	9 - répartition des accidents plutôt étendue sur le tronçon	8 - répartition des accidents plutôt étendue sur le tronçon
Accidents graves	1, coin boul. Lloyd-Welch	non
Accidents mortels	non	non
Durant heures de pointe	50% des accidents	50% des accidents
Type de milieu	affaires/commercial et résidentiel	affaires/commercial et résidentiel
Particularités chrono.	67% des accidents ont eu lieu après 2009	non
Aménagement	trottoir d'un seul côté de la rue à l'ouest de Seigneuriale	trottoirs, aucun passage piétonnier hors intersection